



SALITA DI SANT'ONOFRIO APARTMENT

@STUDIOGORGA



2026

PROJECT DETAILS:

01 - LOCATION: SALITA DI SANT'ONOFRIO - ROMA

02 - USE OF THE APARTMENT: GUEST HOUSE

03 - AREA: 60 MQ

04 - ARCHITECT: LUIGI GORGA

05 - CLIENT: SPAGHETTI APARTMENTS

06 - PHOTOGRAPHER: EDI SOLARI

DOVE



SIAMO?

DOVE SIAMO?

IT-

La Salita di Sant'Onofrio, situata nel cuore di Roma, è un percorso suggestivo che collega l'area del Gianicolo con la storica zona del Vaticano. Questa strada in pendenza, immersa in un contesto ricco di storia e spiritualità, prende il nome dal vicino complesso monastico di Sant'Onofrio al Gianicolo, luogo legato alla tradizione francescana e frequentato nei secoli da artisti e intellettuali.

La salita si distingue per la sua atmosfera tranquilla e panoramica, offrendo scorci caratteristici sulla città e rappresentando un punto di passaggio affascinante tra la Roma più vivace e quella più raccolta del colle del Gianicolo. È un esempio tipico delle strade romane in cui storia, arte e paesaggio urbano si intrecciano in modo armonioso all'interno della città di Roma.

WHERE WE ARE?

EN-

The Sant'Onofrio Slope, located in the heart of Rome, is a scenic path that connects the Gianicolo area with the historic Vatican district. This sloping street, set in a context rich in history and spirituality, takes its name from the nearby monastic complex of Sant'Onofrio al Gianicolo, a site linked to the Franciscan tradition and frequented over the centuries by artists and intellectuals.

The climb is distinguished by its quiet and atmospheric character, offering picturesque views of the city and representing a charming transition point between the more vibrant parts of Rome and the more secluded areas of the Janiculum hill. It is a typical example of Roman streets where history, art, and urban landscape blend harmoniously within the city of Rome.

IL SOGGIORNO

IT-

Il soggiorno si presenta come uno spazio contemporaneo caratterizzato da linee essenziali, tonalità calde e una forte attenzione alla luce naturale, che valorizza l'intero ambiente e ne amplifica la percezione spaziale. La palette neutra delle pareti e degli arredi crea continuità visiva e contribuisce a definire un'atmosfera accogliente ed equilibrata.

Accanto alla finestra è stato realizzato un divano in muratura, pensato come elemento architettonico integrato, che accompagna lo sviluppo dello spazio fino alla fioriera terminale, dove la presenza della vegetazione introduce un dialogo naturale tra interno ed esterno. Il tavolo rotondo centrale organizza l'ambiente in modo fluido e armonioso, favorendo convivialità e libertà nei percorsi.

I colori naturali, come quello legno del pavimento e degli arredi, aggiungono calore e raffinatezza al progetto, mentre l'angolo cottura verde rappresenta un elegante accento cromatico capace di dialogare con le tonalità morbide del soggiorno, definendo un linguaggio architettonico sobrio e orientato al comfort abitativo.

EN-

The living area presents itself as a contemporary space characterized by clean lines, warm tones, and a strong emphasis on natural light, which enhances the entire environment and amplifies the perception of space. The neutral palette of the walls and furnishings creates visual continuity and helps define a welcoming and balanced atmosphere.

Next to the window, a built-in masonry sofa has been designed as an integrated architectural element, accompanying the development of the space up to the planter at the end, where the presence of greenery introduces a natural dialogue between the interior and exterior. The central round table organizes the space in a fluid and harmonious way, encouraging conviviality and freedom of movement.

Natural materials and tones, such as the wood finish of the flooring and furnishings, add warmth and sophistication to the project, while the green kitchen corner represents an elegant chromatic accent capable of interacting with the soft tones of the living area, defining a sober architectural language oriented toward residential comfort.

IL SOGGIORNO



LE CAMERE

IT-

Le due camere da letto sono pensate come rifugi silenziosi, accomunati da una stessa atmosfera poetica e avvolgente.

La carta da parati floreale disegna sulle pareti un intreccio delicato di rami e piccoli fiori, evocando la leggerezza di un giardino sospeso nel tempo.

Le tonalità calde, cipriate e naturali dialogano con i tessuti morbidi e con la luce soffusa, creando ambienti intimi e profondamente accoglienti. Ogni elemento contribuisce a una sensazione di quiete e benessere, dove il comfort incontra una raffinata eleganza contemporanea.

Pur nella loro unicità, le due camere condividono la stessa anima: un equilibrio delicato tra romanticismo, materia e luce, pensato per trasformare il soggiorno in un'esperienza emozionale e autentica.

EN-

The two bedrooms are conceived as quiet retreats, united by the same poetic and enveloping atmosphere.

The floral wallpaper traces delicate intertwining branches and tiny blossoms across the walls, evoking the lightness of a timeless garden suspended in space.

Warm, powdery and natural tones interact with soft textiles and diffused light, creating intimate and deeply welcoming environments. Every element contributes to a sense of calm and wellbeing, where comfort meets refined contemporary elegance.

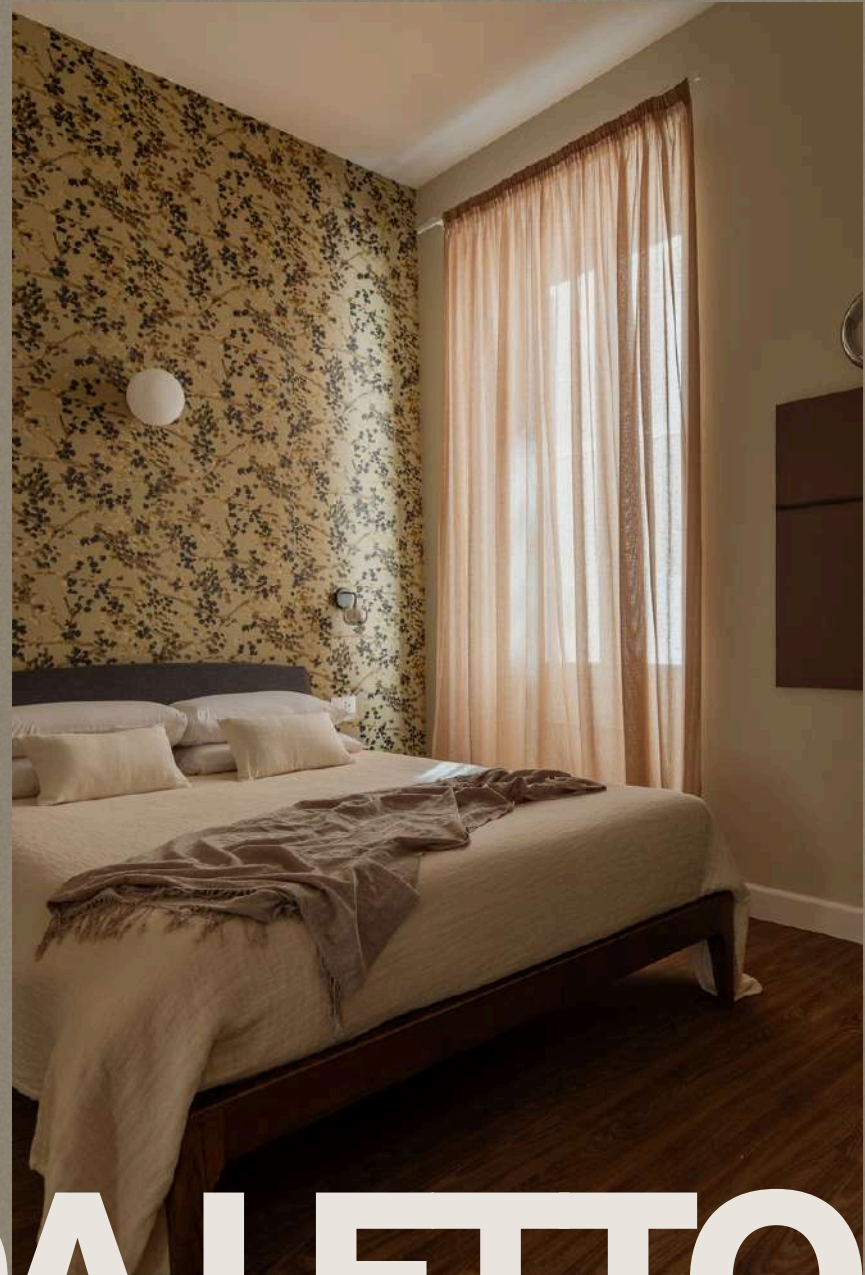
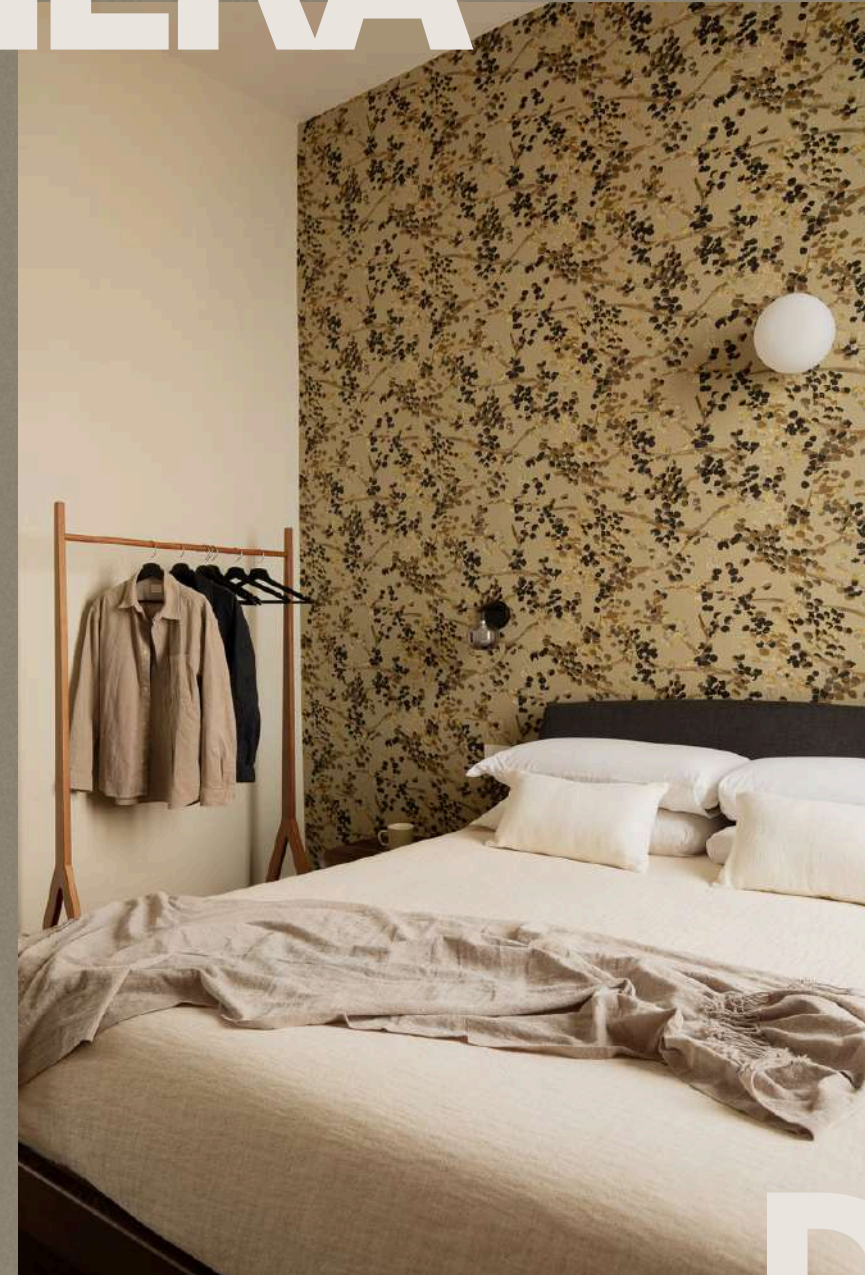
While each room preserves its own identity, they share the same soul: a delicate balance of romance, texture and light, designed to transform the stay into an emotional and authentic experience.

DA LETTO

01 | LA CAMERA



02 | LA CAMERA



DA LETTO

IL BAGNO

IT-

Il bagno è pensato come uno spazio raccolto, definito da materiali caldi e superfici artigianali che richiamano atmosfere mediterranee.

Le ceramiche lucide nelle tonalità del terracotta creano profondità e continuità visiva, valorizzando la materia attraverso riflessi e variazioni cromatiche.

La composizione a righe nella doccia introduce un elemento grafico che dialoga con la pulizia delle forme e con l'essenzialità degli arredi. I dettagli in ottone riprendono i toni caldi delle ceramiche, mentre la luce riflessa sulle superfici lucide rende l'ambiente più morbido e piacevole da vivere. In continuità con le camere, il bagno sviluppa lo stesso linguaggio progettuale attraverso texture, luce e ricerca materica.

EN-

The bathroom is designed as an intimate space, defined by warm materials and handcrafted surfaces that recall Mediterranean atmospheres.

The glossy terracotta-toned tiles create depth and visual continuity, enhancing the material through reflections and chromatic variations.

The striped composition inside the shower introduces a graphic element that interacts with the clean lines and essential furnishings. The brass details echo the warm tones of the ceramics, while the light reflected on the glossy surfaces makes the space feel softer and more pleasant to experience. In continuity with the bedrooms, the bathroom develops the same design language through texture, light and material research.



THANK YOU

COMPANY

STUDIO GORGA

EMAIL

INFO.STUDIOGORGA@GMAIL.COM

PHONE

+39 327 2543870

ADDRESS

VIA SESTIO CALVINO, 159 - 00174 ROMA

SOCIAL MEDIA

@STUDIOGORGA

WEBSITE

WWW.STUDIOGORGA.COM